

തൃശൂർ കോർപ്പറേഷൻ സെക്രട്ടറിയുടെ ഉത്തരവ് നടപടികൾ
ഹാജർ: എം.ആർ. അഭിലാഷ്

തൃശൂർ കോർപ്പറേഷൻ - ജീവനക്കാര്യം - പ്രവൃത്തികളുടെ നിർവഹണവും അതിന്റെ വിന്യാസവും സംബന്ധിച്ച് ഉത്തരവ് പുറപ്പെടുവിക്കുന്നു.

ജി1-11375/09

തൃശൂർ, തീയതി: 7.1.2011.

സൂചന: 1) 27.6.2010-ലെ 36587/ആർ.എ1/2009/തസ്വഭവ. നമ്പർ സർക്കുലർ.

2) തൃശൂർ കോർപ്പറേഷൻ സെക്രട്ടറിയുടെ 21.7.2010, 3.9.2010 എന്നീ തീയതികളിലെ ജി1-11375/09 നമ്പർ ഉത്തരവ് നടപടികൾ.

ഉത്തരവ്

1. കോർപ്പറേഷന്റെ അധീനതയിലുള്ള പൊതുമരാമത്ത് പ്രവൃത്തികൾക്ക് മേൽസൂചിത സർക്കുലറിലെ നിർദ്ദേശപ്രകാരം സാങ്കേതികാനുമതി നൽകുന്നതിനുള്ള പരിധി താഴെ പറയുംപ്രകാരം നിശ്ചയിച്ചിരിക്കുന്നു.

- | | |
|--|-------------------|
| അസിസ്റ്റന്റ് എക്സിക്യൂട്ടീവ് എഞ്ചിനീയർ | - 3 ലക്ഷം വരെ |
| എക്സിക്യൂട്ടീവ് എഞ്ചിനീയർ | - 5 ലക്ഷം വരെ |
| കോർപ്പറേഷൻ എഞ്ചിനീയർ | - 5 ലക്ഷത്തിനുമേൽ |

ഡ്രോയിംഗ് ബ്രാഞ്ചിൽ നിന്നും മേൽപ്രകാരം പ്രവൃത്തികളുടെ ഫയലുകൾ മേൽനടപടികൾക്കായി അതാത് ഉദ്യോഗസ്ഥർക്ക് സമർപ്പിക്കേണ്ടതാണ്. സെലക്ഷൻ നോട്ടീസ്, വർക്ക് ഓർഡർ മുതലായവയുടെ ചുമതലകൾ എക്സിക്യൂട്ടീവ് എഞ്ചിനീയർമാരിൽ നിക്ഷിപ്തമായിരിക്കും.

2. മരാമത്ത് പ്രവൃത്തികൾ താഴെ പറയുംപ്രകാരം നിർവഹിക്കേണ്ടതാണ്.

എക്സിക്യൂട്ടീവ് എഞ്ചിനീയർ 1, എക്സിക്യൂട്ടീവ് എഞ്ചിനീയർ 2 എന്നീ 2 ഡിവിഷനുകളായി തരംതിരിക്കുകയും ഓരോ ഡിവിഷന്റെ കീഴിലും ഓരോ സബ് ഡിവിഷനും അസിസ്റ്റന്റ് എക്സിക്യൂട്ടീവ് എഞ്ചിനീയർ 1, അസിസ്റ്റന്റ് എക്സിക്യൂട്ടീവ് എഞ്ചിനീയർ 2 എന്നിവർക്ക് നൽകി ഉത്തരവാകുന്നതോടൊപ്പം ഓരോ സബ് ഡിവിഷനുകളിലും താഴെ പറയുന്ന പ്രകാരം ഉള്ള സെക്ഷനുകളും അസിസ്റ്റന്റ് എഞ്ചിനീയർമാരേയും വിന്യസിച്ചും ഉത്തരവാകുന്നു.

<u>ഡിവിഷൻ 1</u>	<u>ഡിവിഷൻ 2</u>
എക്സിക്യൂട്ടീവ് എഞ്ചിനീയർ 1 (EE1) ശ്രീ. കെ.ടി. രാജൻ	എക്സിക്യൂട്ടീവ് എഞ്ചിനീയർ 1 (EE 2) ശ്രീമതി കെ. രേണുക
<u>സബ് ഡിവിഷൻ 1</u>	<u>സബ് ഡിവിഷൻ 2</u>
അസിസ്റ്റന്റ് എക്സിക്യൂട്ടീവ് എഞ്ചിനീയർ 1 (AEE1) <u>ശ്രീ. ജെ. അൻസാർ</u>	അസിസ്റ്റന്റ് എക്സിക്യൂട്ടീവ് എഞ്ചിനീയർ 1 (AEE1) <u>ശ്രീ. എ.എ. ഷംസുദ്ദീൻ</u>
Section 1/1 AE 6 (Div. 1, 2, 6, 17, 18, 19, 20, 21, 22) Section 2/1 AE Water Works	Section 1/2 AE 8 (Div. 35, 36, 37, 38, 51, 52) Section 2/2 AE Vilvattom (Div. 3, 4, 5, 7, 8, 9)
Section 3/1 AE Ollur (Div. 23, 24, 25, 26, 27, 28, 29, 30)	Section 3/2 AE Ayyanthole (Div. 43, 44, 45, 46, 47, 48, 49, 50)
Section 4/1 AE Ollukkara (Div. 10, 11, 12, 13, 14, 15, 16)	Section 4/2 AE Koorkenchery (Div. 31, 32, 33, 34, 39, 40, 41, 42)

ടി ഡിവിഷനുകളിൽ വരുന്ന എല്ലാ പ്രവൃത്തികളും അതാത് എക്സിക്യൂട്ടീവ് എഞ്ചിനീയറുടെ മേൽനോട്ടത്തിൽ തന്നെ നടത്തേണ്ടതും പ്രവൃത്തികളുടെ പ്രോഗ്രസ്സ് റിപ്പോർട്ട് കോർപ്പറേഷൻ എഞ്ചിനീയർക്കും മേയർക്കും സെക്രട്ടറിക്ക് നൽകേണ്ടതുമാണ്.

എക്സിക്യൂട്ടീവ് എഞ്ചിനീയർ രണ്ടാഴ്ചയിൽ ഒരിക്കൽ എല്ലാ പ്രവൃത്തികളുടേയും പുരോഗതി വിലയിരുത്തുന്നതിനായി മറ്റ് ഉദ്യോഗസ്ഥരുടെ റിവ്യൂ മീറ്റിംഗ് നടത്തുകയും അവയുടെ മിനിറ്റ്സ് സമർപ്പിക്കേണ്ടതുമാണ്. പൊട്ടിപ്പൊളിഞ്ഞ റോഡുകൾ, തകർന്ന സ്റ്റാമ്പുകൾ എന്നീ അപകടകരമായ കാര്യങ്ങൾ റിപ്പോർട്ട് ചെയ്തൽ, അവയുടെ പുനഃസ്ഥാപനം മുതലായവ ചെയ്യേണ്ടതിന് എല്ലാ ഉദ്യോഗസ്ഥർക്കും ബാധ്യതയുണ്ടായിരിക്കും. ആറ് ലക്ഷത്തിനുമേലുള്ള പ്രവൃത്തികളുടെ ടെസ്റ്റ് ചെക്ക് എക്സിക്യൂട്ടീവ് എഞ്ചിനീയർ യഥാവിധി നിർബന്ധമായും ചെയ്യേണ്ടതാണ്. ഇപ്രകാരം ടെസ്റ്റ് ചെയ്യാത്ത ബില്ലുകൾ കോർപ്പറേഷൻ എഞ്ചിനീയർ സമക്ഷം സമർപ്പിക്കാൻ പാടില്ലാത്തതാകുന്നു. അതാതു ഡിവിഷനുകളിൽ വരുന്ന പ്രോജക്ട് പ്രവൃത്തികൾ ടി എക്സിക്യൂട്ടീവ് എഞ്ചിനീയറുടെ നേതൃത്വത്തിൽ നടത്തേണ്ടതാണ്. അതുമായി ബന്ധപ്പെട്ട സെക്ഷനുകൾ, ഉദാ: വാട്ടർ, പ്രോജക്ട്സ് എന്നിവ മേൽനടപടികൾക്കായി ടി എക്സിക്യൂട്ടീവ് എഞ്ചിനീയർക്ക് സമർപ്പിക്കേണ്ടതാണ്. ടി എക്സിക്യൂട്ടീവ് എഞ്ചിനീയറുടെ ഓഫീസിൽ, എക്സിക്യൂട്ടീവ് എഞ്ചിനീയറുടേയും അതാത് ഓഫീസർമാരുടേയും അറ്റൻ്റൻസ് രജിസ്റ്റർ സൂക്ഷിക്കേണ്ടതാണ്. ടൗൺ പ്ലാനിംഗ് കൈകാര്യം ചെയ്യുന്ന ഡെവലപ്മെന്റ് വിംഗിൽ അറ്റൻ്റൻസ് രജിസ്റ്റർ സൂപ്രണ്ട് തയ്യാറാക്കി സൂക്ഷിക്കേണ്ടതാണ്. അതാത് ഡിവിഷനുകളിൽ ഉള്ള മരാമത്ത് പ്രവൃത്തികൾ ഓവർസിയറുടെ മേൽനോട്ടത്തിൽ (Supervision) അസിസ്റ്റന്റ് എഞ്ചിനീയർ തയ്യാറാക്കി, അസിസ്റ്റന്റ് എക്സിക്യൂട്ടീവ് എഞ്ചിനീയർ ചെക്ക് മെഷർ ചെയ്ത് എക്സിക്യൂട്ടീവ് എഞ്ചിനീയർ ടെസ്റ്റ് ചെക്ക് ചെയ്യുകയും എക്സിക്യൂട്ടീവ് എഞ്ചിനീയറുടെ സാങ്കേതിക അനുമതിയുടെ പിരഡിയിൽ വരുന്ന തുകയ്ക്കുള്ള എല്ലാ ബില്ലുകളും പേയ്മെന്റിന് വേണ്ടി സുപാർശ ചെയ്യുന്നതിനുള്ള മുഴുവൻ അധികാരവും ബന്ധപ്പെട്ട എക്സിക്യൂട്ടീവ് എഞ്ചിനീയർമാർക്ക് നൽകിക്കൊണ്ട് ഉത്തരവാകുന്നു. ഇക്കാര്യം ബില്ലുകൾ സൂക്ഷ്മ പരിശോധന നടത്തുമ്പോൾ എച്.ഡി. പരിശോധിക്കേണ്ടതാണ്. കോർപ്പറേഷൻ എഞ്ചിനീയറുടെ സാങ്കേതികാനുമതിയുടെ പിരഡിയിൽ വരുന്ന പ്രവൃത്തികൾ അസിസ്റ്റന്റ് എക്സിക്യൂട്ടീവ് എഞ്ചിനീയർ, എക്സിക്യൂട്ടീവ് എഞ്ചിനീയർ എന്നിവർ ഇനീഷ്യൽ ചെയ്ത് ഫയൽ കോർപ്പറേഷൻ എഞ്ചിനീയർക്ക് സമർപ്പിക്കേണ്ടതാണ്. മേൽപ്രകാരമുള്ള ഫയൽ റൂട്ടിംഗ് സെക്ഷൻ സൂപ്രണ്ടുമാർ, ഓവർസിയർമാർ, അസിസ്റ്റന്റ് എഞ്ചിനീയർമാർ എന്നിവർ പ്രത്യേകം ശ്രദ്ധിക്കേണ്ടതാണ്. ഓരോ സെക്ഷനിലുമുള്ള അസിസ്റ്റന്റ് എഞ്ചിനീയർമാർ അവരുടെ അധികാര പിരഡിയിൽ വരുന്ന കോർപ്പറേഷൻ ഡിവിഷനുകളിലെ പ്രവൃത്തികളുടെ മേൽനോട്ടനടപടികൾ ഓവർ സിയർമാർക്ക് വിന്യസിച്ചു നൽകുന്ന നടപടിക്രമങ്ങൾ ഉടനടി ചെയ്യേണ്ടതാണ്. എല്ലാ ഫയലുകളിലും അതാത് വർക്കുകളുടെ മേൽനോട്ടം നിർവഹിക്കുന്ന ഓവർസിയർമാരുടെ പേരുകൾ ഉൾപ്പെടുത്തേണ്ടതാണ്.

3. ടൗൺ പ്ലാനിംഗ് വിഷയത്തിൽ അതാത് കോർപ്പറേഷൻ ഡിവിഷനുകളിൽ വരുന്ന ഫയലുകൾ പബ്ലിക് വർക്സ് ഓവർസിയർമാർ സ്ഥലം പരിശോധിച്ചു റിപ്പോർട്ട് തയ്യാറാക്കേണ്ടതും മെയിൻ ഓഫീസിന്റെ കാര്യത്തിൽ പബ്ലിക് വർക്സ് ഓവർസിയർമാർ, കോർപ്പറേഷൻ എഞ്ചിനീയർ സെക്രട്ടറിക്ക് സമർപ്പിക്കേണ്ട പ്ലാനുകൾ, അസിസ്റ്റന്റ് എക്സിക്യൂട്ടീവ് എഞ്ചിനീയർ മുഖാന്തിരവും എക്സിക്യൂട്ടീവ് എഞ്ചിനീയർ, അസിസ്റ്റന്റ് എക്സിക്യൂട്ടീവ് എഞ്ചിനീയർ എന്നിവർക്ക് സമർപ്പിക്കേണ്ട പ്ലാനുകൾ, അസിസ്റ്റന്റ് എഞ്ചിനീയർ മുഖേനയും സോണൽ ഓഫീസുകളുടെ കാര്യത്തിൽ നിലവിലുള്ള സമ്പ്രദായവും അതേപടി തുടരേണ്ടതാണ്.

സർക്കാർ ഉത്തരവുപ്രകാരം കെട്ടിടത്തിന്റെ പ്ലിൻ ഏരിയയുടെ അടിസ്ഥാനത്തിൽ നിർമ്മാണാനുമതി നൽകാനുള്ള ഉദ്യോഗസ്ഥരുടെ അധികാരം താഴെ പറയുന്ന പ്രകാരമാകുന്നു.

സെക്രട്ടറി	-	പരിധിയില്ല
കോർപ്പറേഷൻ എഞ്ചിനീയർ	-	1501 m2 മുതൽ 2500 m2 വരെ
എക്സിക്യൂട്ടീവ് എഞ്ചിനീയർ	-	751 m2 മുതൽ 1500 m2 വരെ
അസിസ്റ്റന്റ് എക്സിക്യൂട്ടീവ് എഞ്ചിനീയർ-		
അസിസ്റ്റന്റ് എഞ്ചിനീയർ	-	301 m2 മുതൽ 750 m2 വരെ
		300 m2 വരെ

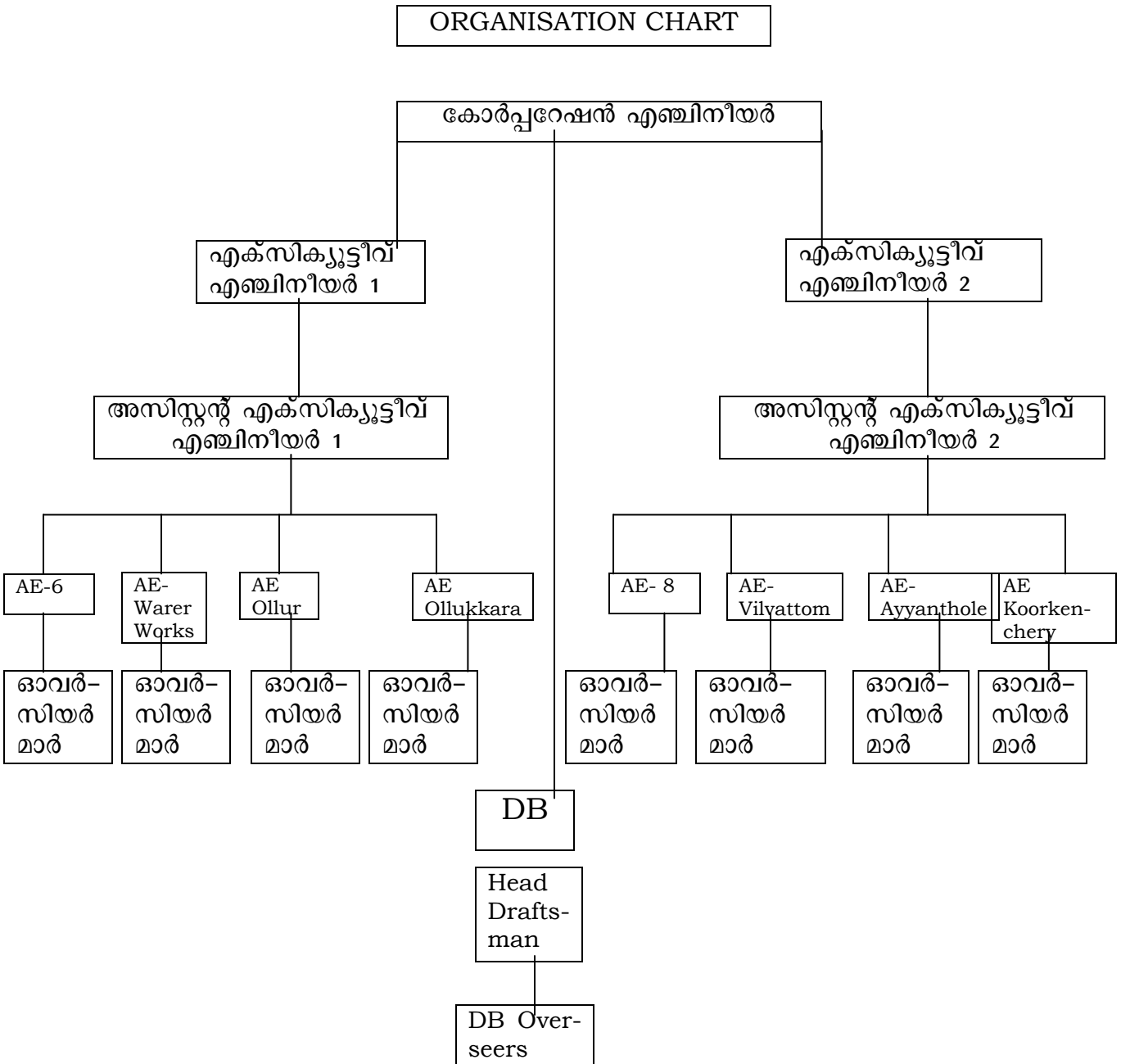
ഈ രീതിയിൽ നടന്നുകൊണ്ടിരിക്കുന്ന കൺസ്ട്രക്ഷൻ പ്രവൃത്തികളോ അനധികൃത നിർമ്മാണങ്ങളോ അതാത് അധികാരപരിധി നോക്കാതെതന്നെ എഞ്ചിനീയറിംഗ് വിഭാഗ ഉദ്യോഗസ്ഥർക്ക് പരിശോധിക്കുന്നതിനും വേണ്ട നടപടി സ്വീകരിക്കേണ്ടതിനും ഇതിനാൽ അനുമതി നൽകുന്നു.

ഇതുമായി ബന്ധപ്പെട്ട എല്ലാ സൂപ്രണ്ടുമാരും സെക്ഷൻ ക്ലർക്കുമാരും മേൽവിവരിച്ച പ്രകാരം ഫയൽ റൂട്ടിംഗ് നടത്തേണ്ടതാണ്.

4. ജനറൽ:- വാട്ടർ സംബന്ധമായ എല്ലാ കാര്യങ്ങളുടേയും പൂർണ്ണ ചുമതല എക്സിക്യൂട്ടീവ് എഞ്ചിനീയർ 1-ൽ നിക്ഷിപ്തമാണ്.

മറ്റ് പ്രവൃത്തികൾ ഉണ്ടെങ്കിൽ കോർപ്പറേഷൻ എഞ്ചിനീയർ, സെക്രട്ടറി എന്നിവരുടെ നിർദ്ദേശപ്രകാരവും അതാതുസമയങ്ങളിൽ മേൽ അധികാരികൾ നിർദ്ദേശിക്കുന്ന പ്രകാരം വും പ്രവൃത്തികൾ നിർവഹിക്കേണ്ടതാണ്.

എഞ്ചിനീയറിംഗ് വിഭാഗത്തിന്റെ പൊതുവായ ഘടനാ ചാർട്ട് താഴെ സൂചിപ്പിക്കുന്ന വിധമായിരിക്കും.



(കുറിപ്പ്: അതാതു വിഭാഗ ഉദ്യോഗസ്ഥർ അവരവരുടെ പ്രവൃത്തി സംബന്ധമായതും സർവീസ് സംബന്ധമായ കാര്യങ്ങളും നിർബന്ധമായും മേൽ ചാർട്ടിലുള്ള റൂട്ട് പ്രകാരം തന്നെ മേൽനടപടികൾക്കായി സമർപ്പിക്കേണ്ടതാണ്. അതായത് രേഖാചിത്രത്തിൽ നേരെ മുകളിൽ ഉള്ളവർ തൊട്ടുതാഴെയുള്ളവരുടെ കൺട്രോളിംഗ് ഓഫീസർ ആയിരിക്കും.)

സെക്രട്ടറി.

സമക്ഷം: എല്ലാ എഞ്ചിനീയറിംഗ് വിഭാഗം ഉദ്യോഗസ്ഥർക്കും സൂപ്രണ്ടുമാർക്കും ക്ലർക്കുമാർക്കും

പകർപ്പ്: 1) ചീഫ് എഞ്ചിനീയർ, തദ്ദേശ സ്വയംഭരണവകുപ്പ്, തിരുവനന്തപുരം.
2) ആരാധ്യയായ മേയർ, സെക്രട്ടറി, പൊതുമരാമത്ത് സ്റ്റാന്റിംഗ് കമ്മിറ്റി ചെയർമാൻ.